

福井県おおい町

移住
体験者
募集

お試し移住

おおい町名田庄井上「いがみ」

いがみ

おおい町では、移住等を検討されている方を対象に、町での暮らしを具体的にイメージしていただくため、お試し移住用住宅をご用意しました。大自然に囲まれ、ゆったりと時間の流れる暮らしの中で、移住についてじっくりと考えてみませんか。



おおい町名田庄井上「いがみ」

利用対象者

おおい町に移住したい方や移住を検討している方で、移住する前に田舎暮らしを体験してみたい方

使用期間

3日以上7日以内

使用料

無料

※お試し住宅使用に伴う飲食費、消耗品費（日常生活に係るもの）、寝具等に要する費用は使用者の負担とします。

備品

生活に必要な備品（テレビ、洗濯機、冷蔵庫、エアコン、電子レンジ等）を備えています。寝具はご用意しておりません。布団等が必要な方には、貸布団業者を紹介いたしますので、お問い合わせください。

インターネット

Wi-Fi（無料）をご利用いただけます。

アクセス

JR小浜駅から20km(車で約30分)
舞鶴若狭自動車道 大飯・高浜ICから15km(車で約23分)

その他

使用上の注意事項等につきましては、おおい町ホームページに掲載しています。「おおい町お試し移住体験事業実施要綱」の遵守事項・禁止項目等をご確認ください。使用期間の始期及び終期は、12月29日から翌年1月3日までを除いた日としてください。

申込手続き

①事前予約

電話、メールのいずれかで使用希望日をお伝えください。空き状況を確認いたします。

②使用申込み

「おおい町お試し住宅使用申込書」に必要事項をご記入のうえ、使用開始希望日の14日前までに、下記問い合わせ先に郵送もしくはご持参ください。

※使用申込書につきましては、おおい町のホームページからダウンロードしていただくか、郵送希望の旨を下記問い合わせ先までご連絡ください。

③使用承諾

申請内容を審査し、使用承諾書をお送りします。

※使用承諾書は、施設使用日にご持参ください。

問い合わせ先

〒919-2111

福井県大飯郡おおい町本郷 136-1-1

TEL : 0770-77-4051

おおい町役場まちづくり課 FAX : 0770-77-1289

E-mail : seisaku@town.ohi.lg.jp HP : http://www.town.ohi.fukui.jp/



移住
体験者
募集

お試し移住用住宅「いびがみ」



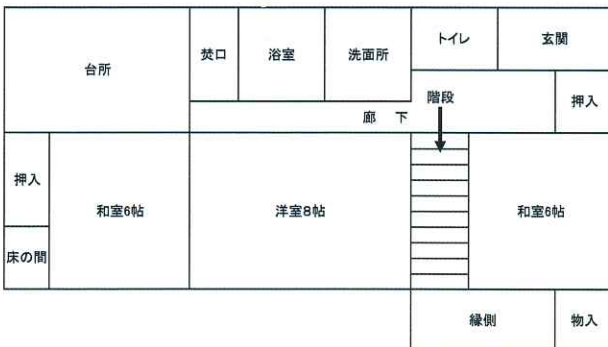
青い海と森の緑が輝くまち
「おおい町」

おおい町は、山林の緑や美しいリアス式の若狭湾などの豊かな自然に囲まれた、心がほぐれるような懐かしく美しい風景のあるまちです。自然の中でゆったりと流れる時間、人と人との絆・自己の役割と責任など、都市では失われつつあるものがここにはあります。

おおい町の暮らしのデータ

【人 口】	8,292人	【認定こども園】	2カ所（私）
【世 帯 数】	3,227世帯	【小 学 校】	4校
【面 積】	212.19km ²	【中 学 校】	2校
【保 育 園】	1カ所（私）/1カ所（公）	【医 療 機 関】	7カ所
【幼 稚 園】	1カ所（公）		(2019.1 現在)

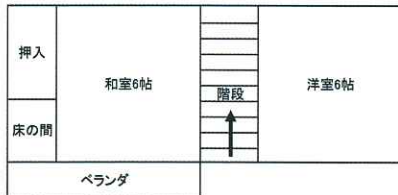
1階



主な移住者支援

- 第2子以降の保育料無料
第1子の年齢や保護者の所得に関係なく、第2子以降の保育料を無料としています。
- U・Iターン者住まい支援事業
町内に自らが居住する目的で住宅を新築、購入又は改修をするU・Iターンの方に、その費用の一部を助成します。
- I・J・Uターン等起業促進支援事業補助金
町内外の個人や法人が町内で起業を行う際に、初期投資等に係る費用の一部を助成します。

2階



アクセスマップ



京都	R162	100分	おおい町	10分	いびがみ	約1時間50分					
大阪	名神高速道路	50分	大山崎IC	30分	園部IC	R162 60分	いびがみ	約2時間20分			
名古屋	東海北陸自動車道	70分	米原JCT	40分	敦賀JCT	30分	小浜IC	R162 30分	いびがみ	約2時間50分	
福井	北陸自動車道	60分	敦賀JCT	30分	小浜IC	R162 30分	いびがみ	約2時間			
東京	東海東横線	130分	米原	JR北陸本線	30分	敦賀	JFR山崎線	65分	小浜	ICA 35分	いびがみ

