



令和8年 3月

きっずけあつうしん

おおい町保健・医療・福祉総合施設 なごみ診療所



寒かった冬を超え、春の訪れを感じます。卒園されるお子さん・保護者の皆さん、おめでとうございます。病児・病後児保育でも、利用されたお子さんの発達や背丈が大きくなっていると、子どもの育つ力を感じます。体に気をつけて新年度を迎える準備をしましょう。

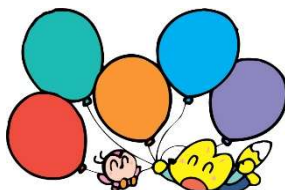
ヒトメタニューモウイルス感染症

昨年の3月に流行し、病児・病後児保育の利用も多かった感染症です。春から初夏にかけて流行すると言われています。悪化すると肺炎になることもあるため、注意が必要です。

症状

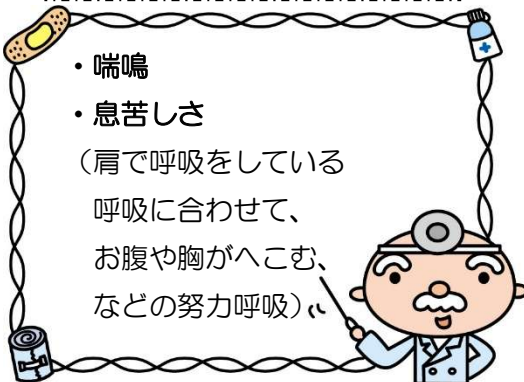
熱
咳
鼻水
喉の痛み

高熱が4~5日続いたり
しつこい咳が出ることも



次のようなときは
医療機関を受診しましょう。

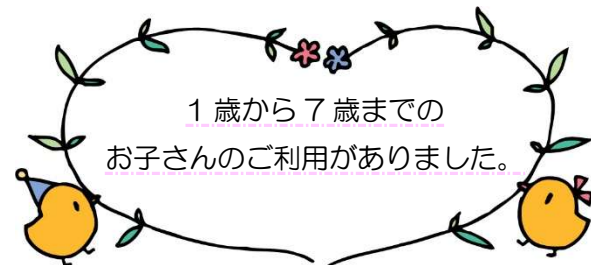
- ・喘鳴
- ・息苦しさ
(肩で呼吸をしている
呼吸に合わせて、
お腹や胸がへこむ、
などの努力呼吸)



2月の病児・病後児保育利用状況

() 内前月比

上気道炎	16人(↑)
気管支炎	2人(→)
発熱	2人(↑)
アトピー	2人(↑)
インフルエンザ	1人(↑)



お子さんが風邪などの病気や病気の回復期に、仕事の都合等で育児ができないと困ったことはありませんか。そのような時には、お子さんを一時的にお預かりする病児・病後児保育をご利用いただけます。

【開所時間】月~金(祝日・12/29~1/3を除く) 8:30~17:30

【予約時間】前日まで 8:00~17:00(土日祝を除く) 当日 8:00~

※必ず事前予約をしてください。

ご予約が無く窓口に来られた場合、ご利用いただけないことがあります。

【利用料金】おおい町の方は無料

高浜町・小浜市の方は各市町で病児デイケア利用登録時に発行される登録証をご確認ください。半日利用(4時間未満)は半額になります。

ご利用には事前登録が必要です。希望される方は事前に「病児デイケア利用登録申請書」をおおい町役場すこやか健康課(TEL77-1155)にご提出ください。

※新型コロナウイルスに感染しているお子さま、また、同居家族が感染している場合は、ご利用いただくことができません。ご了承ください。

ご予約をキャンセルされる場合は、必ず当日の午前7時30分までにお電話ください。

詳細は、なごみ診療所(TEL77-2753)までお問い合わせください。