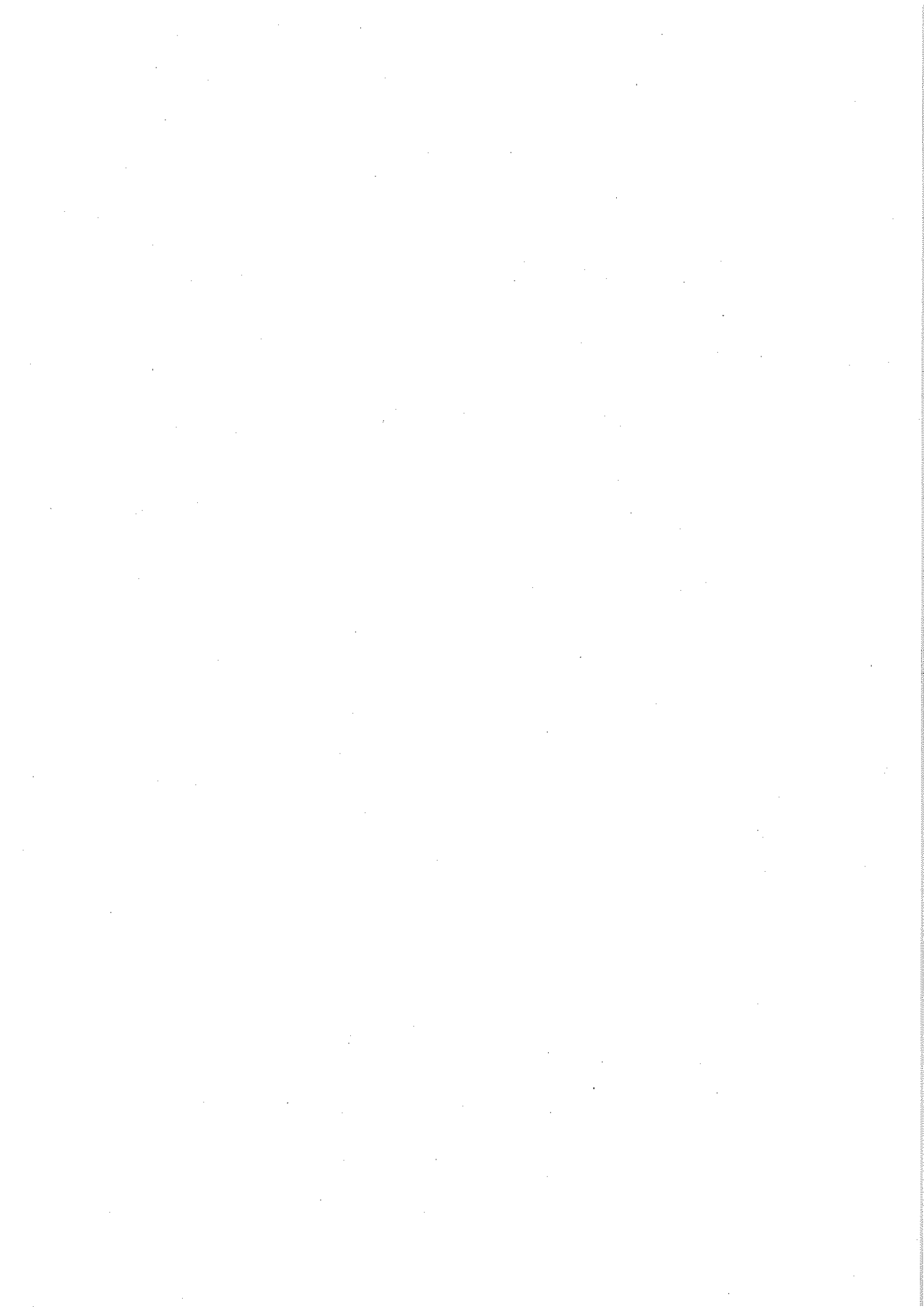


平成 2 5 年 度

予 算 に 関 す る 説 明 資 料
(1 2 月 補 正 予 算)

お お い 町



1 各会計別歳入歳出予算

(単位:千円)

区分 会計名	補正前の額 (A)	補正額 (B)	補正後の額 (A)+(B)	構成比 (%)	備考
一般会計	11,177,460	72,262	11,249,722	80.1	
後期高齢者医療事業 特別会計	89,993	0	89,993	0.6	
国民健康保険事業 特別会計	826,455	34,880	861,335	6.1	
国民健康保険診療 事業特別会計	93,842	0	93,842	0.7	
介護保険事業 特別会計	811,061	0	811,061	5.8	
介護サービス事業 特別会計	4,962	0	4,962	0.0	
簡易水道事業 特別会計	397,314	4,400	401,714	2.9	
農業集落排水事業 特別会計	420,501	4,600	425,101	3.0	
特定環境保全公共下 水道事業特別会計	112,251	800	113,051	0.8	
8 特別会計 計	2,756,379	44,680	2,801,059	19.9	
合計 (C)	13,933,839	116,942	14,050,781	100.0	

2 一般会計歳入

(単位:千円)

区 分 款	補正前の額 (A)	補正額 (B)	補正後の額 (A)+(B)	構 成 比 (%)	備 考
1 町 税	4,043,581	31,521	4,075,102	36.6	固定資産税(現年課税分)
2 地 方 譲 与 税	82,276	0	82,276	0.7	
3 利 子 割 交 付 金	2,648	0	2,648	0.0	
4 配 当 割 交 付 金	2,135	0	2,135	0.0	
5 株 式 等 譲 渡 所 得 割 交 付 金	510	0	510	0.0	
6 地 方 消 費 税 交 付 金	93,951	0	93,951	0.8	
7 自 動 車 取 得 税 交 付 金	18,729	0	18,729	0.2	
8 地 方 特 例 交 付 金	3,163	0	3,163	0.0	
9 地 方 交 付 税	1,319,128	0	1,319,128	11.7	
10 交 通 安 全 対 策 特 別 交 付 金	1,300	0	1,300	0.0	
11 分 担 金 及 び 負 担 金	49,649	0	49,649	0.4	
12 使 用 料 及 び 手 数 料	60,784	0	60,784	0.5	
13 国 庫 支 出 金	2,649,092	△ 15,260	2,633,832	23.4	子育て支援交付金、地域の元気臨時交付金ほか
14 県 支 出 金	1,410,193	87,391	1,497,584	13.3	核燃料税交付金(嶺南連携事業)ほか
15 財 産 収 入	64,955	7,424	72,379	0.6	土地売却収入
16 寄 附 金	351	0	351	0.0	
17 繰 入 金	941,744	△ 49,323	892,421	7.9	財政調整基金繰入金、医療設備等整備基金繰入金
18 繰 越 金	172,847	0	172,847	1.5	
19 諸 収 入	260,424	10,509	270,933	2.4	鳥獣害防止緊急対策事業補助金
20 町 債	0	0	0	0.0	
合 計 (C)	11,177,460	72,262	11,249,722	100.0	

3 一般会計歳出（目的別）

（単位：千円）

款	区 分	補正前の額	補 正 額	補正後の額	構 成 比	備 考
		(A)	(B)	(A)+(B)	(%)	
1	議 会 費	111,285	0	111,285	1.0	
2	総 務 費	1,950,501	2,886	1,953,387	17.4	行政事務オンラインシステム管理事業、会計管理事業ほか
3	民 生 費	1,940,582	6,169	1,946,751	17.3	保育所事務、ふれあい保育推進事業、障害者自立支援特別対策事業ほか
4	衛 生 費	1,035,924	4,400	1,040,324	9.3	簡易水道事業等特別会計繰出事業
5	労 働 費	49,500	0	49,500	0.4	
6	農 林 水 産 業 費	2,134,503	19,463	2,153,966	19.1	農作物鳥獣害対策事業、農業集落排水事業特別会計繰出事業ほか
7	商 工 費	512,278	514	512,792	4.6	観光振興事務事業、商工管理事業
8	土 木 費	907,154	8,861	916,015	8.1	道路新設改良事業、土木総務事業、おおいの住まい支援事業ほか
9	消 防 費	280,215	0	280,215	2.5	
10	教 育 費	1,644,271	9,346	1,653,617	14.7	小学校校舎等改修事業、中学校校舎等改修事業、文化活動推進事業
11	災 害 復 旧 費	207,975	20,700	228,675	2.0	現年発生農業用施設災害復旧事業
12	公 債 費	383,272	△ 77	383,195	3.4	長期借入金元金償還事業、長期借入金利子償還事業
13	諸 支 出 金	0	0	0	0.0	
14	予 備 費	20,000	0	20,000	0.2	
	合 計 (C)	11,177,460	72,262	11,249,722	100.0	

4 一般会計歳入(性質別)

(単位:千円)

区 分 性 質 別	補正前の額	補 正 額	補正後の額	構 成 比	備 考
	(A)	(B)	(A)+(B)	(%)	
1 自 主 財 源	5,594,335	131	5,594,466	49.9	
(1) 町 税	4,043,581	31,521	4,075,102	36.6	
(2) 分担金及び負担金	49,649	0	49,649	0.4	
(3) 使用料及び手数料	60,784	0	60,784	0.5	
(4) 財 産 収 入	64,955	7,424	72,379	0.6	
(5) 寄 附 金	351	0	351	0.0	
(6) 繰 入 金	941,744	△ 49,323	892,421	7.9	
(7) 繰 越 金	172,847	0	172,847	1.5	
(8) 諸 収 入	260,424	10,509	270,933	2.4	
2 依 存 財 源	5,583,125	72,131	5,655,256	50.1	
(1) 地 方 譲 与 税	82,276	0	82,276	0.7	
(2) 利子割交付金	2,648	0	2,648	0.0	
(3) 配当割交付金	2,135	0	2,135	0.0	
(4) 株式等譲渡所得割交付金	510	0	510	0.0	
(5) 地方消費税交付金	93,951	0	93,951	0.8	
(6) 自動車取得税交付金	18,729	0	18,729	0.2	
(7) 地方特例交付金	3,163	0	3,163	0.0	
(8) 地 方 交 付 税	1,319,128	0	1,319,128	11.7	
(9) 交通安全対策特別交付金	1,300	0	1,300	0.0	
(10) 国 庫 支 出 金	2,649,092	△ 15,260	2,633,832	23.4	
(11) 県 支 出 金	1,410,193	87,391	1,497,584	13.3	
(12) 町 債	0	0	0	0.0	
合 計 (C)	11,177,460	72,262	11,249,722	100.0	

5 一般会計歳出(性質別)

(単位:千円)

性質別	区分		補正後の額 (A)+(B)	構成比 (%)	備考	
	補正前の額 (A)	補正額 (B)				
1	消費的経費	5,601,582	25,812	5,627,394	50.0	
	(1)人件費	1,341,301	0	1,341,301	11.9	
	(2)物件費	2,292,825	25,641	2,318,466	20.6	
	(3)維持補修費	150,648	0	150,648	1.3	
	(4)扶助費	723,468	△ 2,189	721,279	6.4	
	(5)補助費等	1,093,340	2,360	1,095,700	9.7	
2	投資的経費	3,862,347	36,727	3,899,074	34.7	
	(1)普通建設事業費	3,654,372	16,027	3,670,399	32.6	
	(2)災害復旧事業費	207,975	20,700	228,675	1.9	
3	その他	1,713,531	9,723	1,723,254	15.3	
	(1)公債費	383,272	△ 77	383,195	3.4	
	(2)積立金	109,025	0	109,025	1.0	
	(3)出資金・貸付金	102,435	0	102,435	0.9	
	(4)繰出金	1,098,799	9,800	1,108,599	9.9	
	(5)予備費	20,000	0	20,000	0.2	
	合計 (C)	11,177,460	72,262	11,249,722	100.0	

6. 主な事業等調(原則として1,000千円以上を掲載(人件費は除く))

【番号欄の○印は新規事業】

(単位:千円)

No.	予算科目	事業名	補正前予算額	今回補正額	補正後予算額	担当課
1	総務費 総務管理費	行政事務オンラインシステム管理事業	64,908	4,290	69,198	総務課
	主な内容	<ul style="list-style-type: none"> 委託料 職員用端末入替設定委託料 				4,290

No.	予算科目	事業名	補正前予算額	今回補正額	補正後予算額	担当課
2	総務費 総務管理費	会計管理事業	5,613	▲1,418	4,195	会計課
	主な内容	<ul style="list-style-type: none"> 備品購入費 会計事務備品購入費 銀行通信用財務会計端末、Win7対応銀行間通信ソフトウェア 負担金補助及び交付金 納付書読取システム変更業務負担金 				363 ▲1,781

No.	予算科目	事業名	補正前予算額	今回補正額	補正後予算額	担当課
3	民生費 社会福祉費	障害者自立支援特別対策事業	3,744	▲2,594	1,150	なごみ保健課
	主な内容	<ul style="list-style-type: none"> 負担金補助及び交付金 激変緩和措置費負担金 (障害者自立支援特別対策事業補助金 ▲1,946千円充当) 				▲2,594

No.	予算科目	事業名	補正前予算額	今回補正額	補正後予算額	担当課
4	民生費 児童福祉費	保育所事務	398	7,140	7,538	住民福祉課
	主な内容	<ul style="list-style-type: none"> 委託料 電算処理等委託料 保育電算システム改修委託料 (保育電算システム改修事業補助金 3,500千円充当) 				7,140

No.	予算科目	事業名	補正前予算額	今回補正額	補正後予算額	担当課
5	民生費 児童福祉費	ふれあい保育推進事業	2,910	1,164	4,074	住民福祉課
	主な内容	<ul style="list-style-type: none"> 負担金補助及び交付金 ふれあい保育推進事業補助金 (ふれあい保育推進事業補助金 582千円充当) 				1,164

【番号欄の○印は新規事業】

(単位:千円)

No.	予算科目	事業名	補正前予算額	今回補正額	補正後予算額	担当課	
6	衛生費 保健衛生費	簡易水道事業等特別会計繰出事業	273,943	4,400	278,343	生活環境課	
	主な内容	・ 繰出金 簡易水道事業特別会計繰出金				4,400	

No.	予算科目	事業名	補正前予算額	今回補正額	補正後予算額	担当課	
7	農林水産業費 農業費	農作物鳥獣害対策事業	28,142	13,903	42,045	農林水産振興課	
	主な内容	・ 委託料 有害鳥獣捕獲駆除委託料 ・ 負担金補助及び交付金 嶺南地域有害鳥獣処理加工施設利用負担金 (鳥獣害のない里づくり推進事業補助金 721千円充当) (鳥獣害防止緊急対策事業補助金 10,509千円充当)				12,133 1,770	

No.	予算科目	事業名	補正前予算額	今回補正額	補正後予算額	担当課	
8	農林水産業費 農業費	農業集落排水事業特別会計繰出事業	333,078	4,600	337,678	生活環境課	
	主な内容	・ 繰出金 農業集落排水事業特別会計繰出金				4,600	

No.	予算科目	事業名	補正前予算額	今回補正額	補正後予算額	担当課	
9	土木費 土木管理費	土木総務事業	19,291	1,511	20,802	建設課	
	主な内容	・ 委託料 測量調査等委託料 分筆登記(地籍測量図作成、復元測量等) 所有権移転登記				1,511	

No.	予算科目	事業名	補正前予算額	今回補正額	補正後予算額	担当課	
10	土木費 道路橋りょう費	道路新設改良事業	95,216	5,700	100,916	建設課	
	主な内容	・ 委託料 測量調査等委託料 物件移転補償調査費、本郷間原堤防線(本郷地係・妙見山下) 河川占用申請書作成業務委託料 本郷間原堤防線(本郷地係・妙見山下) ・ 工事請負費 道路改良等工事請負金 館線 排水工 L=57.8m				3,700 2,000	

【番号欄の○印は新規事業】

(単位:千円)

No.	予算科目	事業名	補正前予算額	今回補正額	補正後予算額	担当課
11	教育費 小学校費	小学校校舎等改修事業	217,874	6,826	224,700	学校教育課
	主な内容	<ul style="list-style-type: none"> ・ 委託料 設計監理等委託料 体育館吊天井改修等工事実施設計業務 本郷小学校 体育館天井面積 A=840m²、校舎硝子 A=920m² 佐分利小学校 体育館天井面積 A=1,100m²、校舎硝子 A=777m² 佐分利小学校 給食講堂天井面積 A=270m² 大島小学校 体育館天井面積 A=875m²、校舎硝子 A=910m² 名田庄小学校 校舎硝子 A=622m² 				6,826

No.	予算科目	事業名	補正前予算額	今回補正額	補正後予算額	担当課
12	教育費 中学校費	中学校校舎等改修事業	7,958	2,320	10,278	学校教育課
	主な内容	<ul style="list-style-type: none"> ・ 委託料 設計監理等委託料 体育館吊天井改修等工事実施設計業務 大飯中学校 校舎硝子 A=1,324m² 名田庄中学校 体育館天井面積 A=1,060m²、校舎硝子 A=934m² 				2,320

No.	予算科目	事業名	補正前予算額	今回補正額	補正後予算額	担当課
13	災害復旧費 農林水産施設災害復旧費	現年発生農業用施設災害復旧事業	49,400	20,700	70,100	地籍整備課
	主な内容	<ul style="list-style-type: none"> ・ 委託料 測量調査等委託料 名田庄口坂本地区(横折用水路)、名田庄西谷地区(香頭首工) ・ 工事請負費 現年発生農林水産施設災害復旧工事請負金 台風18号災害復旧工事 農地・農業用施設内土砂除去(10地区・18箇所) 農業用施設復旧(5地区・5箇所) 農業用施設応急(3地区・3箇所) 				8,700
						12,000

